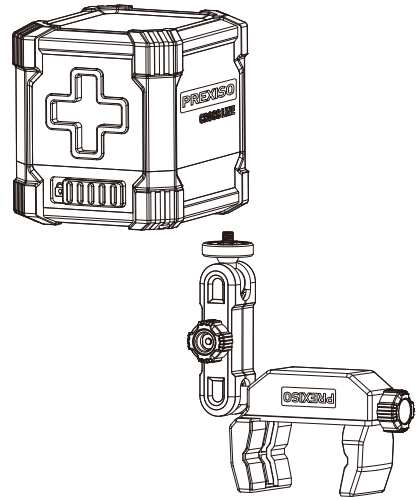


PREXISO



65FT (20M)* SELVNIVELLERENDE KRYSSLINJELASER



SIKKERHETSANVISNINGER

Det å arbeide trygt med målingsenhet er mulig kun hvis man har lest nøye gjennom operasjonelle og sikkerhetsinformasjonen og følger nøyaktig instruksjonene inneholdt. Gjør aldri advarselstiketter på målingsenheten ukjennelig. LAGR DISSE INSTRUKSJONENE.

Advarsel – Bruk av operasjonell eller justeringsutstyr eller bruks- eller behandlingsmetoder andre enn de som er nevnt her kan føre til farlig strålingseksponering.



ADVARSEL

LASERSTRÅLING. Ikke stirr på laserstrålen. Klasse II-laserprodukt. Laserstrålen kun slås på når dette verktøyet er i bruk.

- Ikke fjern eller ødelegg eventuelle produktetiketter.
- Unngå direkte øye eksponering. Laserstrålen kan føre til at personen blir blindet.
- Ikke bruk verktøyet i nærheten av barna eller la barna å bruke verktøyet.
- Ikke legg verktøyet i en posisjon som kan føre til at noen stirrer direkte på laserstrålen enten forsettlig eller utilsiktet.
- Ikke bruk på reflekterende overflater slik som stålplate, glass eller polert metall osv., som har skinnende, reflekterende overflater. Skinnende overflaten kan reflektere strålen tilbake til operatør.
- Slå alltid laserverktøyet av hvis den ikke er i bruk. Det å la verktøyet på øker risiko for noen til å stirre inn i laserstrålen utilsiktet
- Ikke prøv å endre ytelsen til denne laserenheten på noen måte. Dette kan føre til alvorlig strålingseksponering.
- Ikke prøv å reparere eller demontere lasermåleren. Dersom ukvalifiserte personer forsøker å reparere dette produktet kan det føre til alvorlige skader. Eventuelle reparasjoner påkrevet på denne laserproduktet bør utføres kun av kvalifiserte serviceansatte.
- Bruk av andre tilbehør som ble designet for bruk med andre laserverktøy kan føre til alvorlige skader.

- Ikke bruk verktøyet utendørs.
- Ikke legg eller oppbevar verktøy under ekstreme temperaturforhold.
- Ikke bruk verktøyet i eksplosive miljøer slik som i nærvær av brennbare væsker, gasser eller støv. I verktøyet kan opprettes gnister som kan antenne støv eller røyk.
- Hold verktøyet unna hjertepacemakere. Magneten i verktøyet genererer et magnetfelt som kan føre til funksjonsnedsettelse av hjertepacemakere.
- Hold verktøyet unna magnetisk media og magnetisk følsomt utstyr. Virkningen av magneten kan føre til uopprettelig datatap.
- Måling kan være ikke nøyaktig hvis brukt utenfor det nominelle området på enheten.
- Bruk av optiske instrumenter sammen med dette produktet skal øke øyefare.
- Alltid sørg for at eventuelle tilskuere i nærheten er klare over farene ved å stirre direkte på målingsverktøy.
- Ikke bruk laserbriller som sikkerhetsbriller, de beskytter ikke øynene mot laserstrålingen.
- Alltid ta ut batterier før rengjøring av laserlys aperturen til laser linsen.

TEKNISKE SPESIFIKASJONER

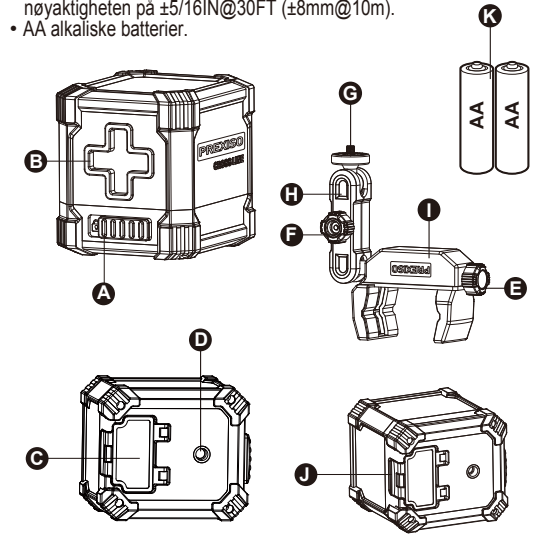
KOMPONENT	SPESIFIKASJONER
Laser	$\lambda=520-540$ nm, Klasse 2-laser, maksimal laserutgang<1mW
Driftsområde (typisk)	65FT (20M)*
Nøyaktighet (typisk)	$\pm 5/16$ IN@30FT (± 8 mm@10m)*
Selvnivellerende område	$\pm 4^\circ$
Estimert batterilevetid	>5 timer (alkaliske batterier)
Optimale driftstemperatur	32°F til 104°F (0°C til 40°C)
Oppbevaringstemperatur	14°F til 140°F (-10°C til 60°C)
Batterier	2 x 1,5V alkaliske AA

*Viktig: Avstand måles med nøyaktigheten på 10 meter. Under ugunstige betingelser slik som ekstreme lysforhold, gjennomsiktige flater (f.eks. glass, vann), porøse overflater (f.eks. polert metall, glass) eller svært harde overflater (f.eks. hard gips, naturstein) reduseres målingsrekkevidden og nøyaktigheten til verktøyet.

BESKRIVELSE

KJENN DITT SELVNIVELLERENDE KRYSSLINJELASER VERKTØY
Denne selvnivellerende krysslinjelasen er et svært anvendelig verktøy. Den kan plasseres på gulv, monteres på dørkarmer, høvelbenker, osv.

- Selvnivellerende nivåer fra +4 grader til -4 grader med nøyaktigheten på $\pm 5/16$ IN@30FT (± 8 mm@10m).
- AA alkaliske batterier.



DELER	BESKRIVELSE
A	Strømbryter
B	Aperture til laseren
C	Deksel til batterirom
D	1/4"-20 gjenget monteringshull
E	Knott 1
F	Knott 2
G	1 4/-20 skru
H	Stang
I	Håndtak
J	Lås for batterirom
K	AA batterier

UTPAKKING

Ved utpakking av emballasje, ikke kast ut eventuelle emballasje materialer for alt innholdet er sjekket:

- Selvnivellerende krysslinjelasen verktøy
- Klemm
- 2 x AA alkaliske batterier
- Hurtigstartveiledning

Løft forsiktig kompakte laser måleverktøyet ut fra emballasjen og plasser den på en stabil, flat overflate.

MONTASJE

INNSETTING/BYTE AV BATTERI

AA alkaliske batterier er anbefalt for måleverktøyet. For å åpne deksel til batterirom, trykk låsen og åpne den. Sett inn batterier som tilbys. Sørg for at polariteten på batteriene er riktig i forhold til illustrasjon på metallplate i dekselen. Bytt alltid ut alle batterier samtidig. Bruk kun batterier av samme merke og med identisk kapasitet.

MERK: Ta alle batterier ut fra måleverktøyet når det ikke er i bruk i lange perioder. Ved lagring i lange perioder kan batteriene bli ruset og utlade seg.

DRIFT

1. FOR Å SLÅ DEN KOMPACTE SELVNIVELLERENDE KRYSSLINJELASEREN PÅ OG AV

Strømbryteren befinner seg på bunnen av forsiden av verktøyet.

- For å slå den kompakte selvnivellerende krysslinjelasen på, trykk strømbryteren i retning av den "ON" siden.

ADVARSEL: Ved å slå den kompakte selvnivellerende krysslinjelasen på vær alltid oppmerksom på beskyttelse av øynene dine og øynene til personer omkring deg. Pek aldri den kompakte selvnivellerende krysslinjelasen mot noens ansikt, inkludert ditt eget.

- For å slå verktøyet av, skyv bryteren i retning av "OFF" siden.

2. SELVNIVELLERENDE MODUS

Kompakte selvnivellerende krysslinjelasen standard til selvnivellerende modus. I selvnivellerende modus skal verktøyet nivelleres dersom den befinner seg $\pm 4^\circ$ innenfor horisontal.

- Plasser den kompakte selvnivellerende krysslinjelasen på en flat, glatt overflate som befinner seg $\pm 4^\circ$ innenfor horisontal.

- Slå verktøyet på ved å skyve strømbryteren til "ON" side. Den kompakte selvnivellerende krysslinjelasen skal automatisk nivelleres innen 6 sekunder.

- Hvis overflaten hvor den kompakte selvnivellerende krysslinjelasen er plassert overstiger $\pm 4^\circ$ av horisontal, skal laserlinjen blinke 2 ganger per 2 sekunder som en alarm. I dette tilfellet juster vinkelen litt på overflaten.

- For å slå laserlinjene av skyv den bryteren i retningen av den "OFF" siden.

3. BRUK MED KLEMMEN

Den svært anvendelige klemmen tillater bruk av den kompakte selvnivellerende krysslinjelasen på ulike måter, slik som monteret i et rør, høvelbenk, 3c dørkarm osv, som er ikke over 5 centimeter (2") tykk (maksimale åpningen av klem på 5 centimeter (2").

- Stram knott 1 for å feste klemmen på en stang, et rør eller annet passende element.

- Løsn knott 2 og juster den 1/4" -20 skru knotten til den ønsket posisjonen. Etter justeringen, stram knott 2.

- Monter trygt den kompakte selvnivellerende krysslinjelasen på den 1/4" -20 skruen.

- Løsn knotten 1 og juster stang orientering slik at laserstrålen projiserer målet ditt.

- Stram knotten 1 igjen for å låse knott-verktøy
- Montering på den posisjonen.

4. BRUK

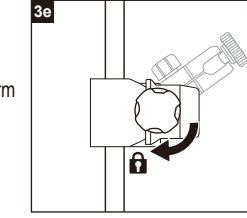
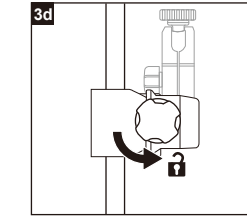
Den kompakte selvnivellerende krysslinjelasen kan plasseres på gulv, monteres på høvelbenk/dørkarm osv for punktmarkering og enkelt visuell justering, den er ideell til følgende bruk:

- Henge opp bilder, fotografier eller kunstverk på vegger
- Tapetsering og stensiler
- Innramme dører og vinduer
- Installere elektriske ledninger og rør
- Montere veggarmaturer, brytere og belysning
- Installere slipp taket
- Maleri
- Installere skapene
- Flislegging og gulvbelegg

VEDLIKEHOLD

Dette kompakte laser måleverktøyet ble designet som et verktøy for lavt vedlikehold. For å opprettholde ytelsen må du alltid sørge for disse enkle anvisningene:

- Unngå eksponering av verktøyet for sjokk, kontinuerlig vibrasjon eller ekstremt varmt eller kaldt miljø.
- Alltid oppbevar verktøyet innendørs.
- Alltid hold verktøyet fri for støv og væsker. Bruk kun ren, myk klut ved rengjøring. Bruk litt ren alkohol eller vann til klær hvis nødvendig.
- Ikke demonter den kompakte laser måleverktøy, det skal avsløre farlig strålingseksponering til brukeren.
- Ikke prøv å endre hvilke som helst deler av den laserlinsen.



FEILSØKING

PROBLEM	ÅRSAK	LØSNING
Laserlinje projeksjonen er svak.	Batterier er svake.	Erstatt med nye batterier.
Laserlinjen er vanskelig å se.	Verktøyet er utenfor nominelle driftsområde.	Flytt verktøyet nærmere for å være innenfor nominelle.
Laserlinje projiseres ikke.	Ingen batterier installert eller batterier er utladet.	Sett inn nye batterier.
Laserlinje klistre for varslinger.	Overflaten hvor verktøyet ble plassert er ujevnt eller verktøyet er utenfor dens automatiske selvnivelleringsområde.	Plasser verktøyet på et flat overflatenivå ved ± 4 grader.

TO-ÅRS BEGRENSEDE GARANTI

Prexiso PLC10G leveres med to-års garanti. For å få mer informasjon om dette, vennligst kontakt din forhandler

Denne garantien er ugyldig dersom produkt brukes for kommersielle formål. Denne garantien er ikke overførbar og gjelder ikke produkter skadet av misbruk, mishandling, ulykke, endringer eller bruk og vedlikehold annet enn det som er angitt i brukermanual. Denne garantien gjelder imidlertid ikke eventuelle forbruksdeler som kan bæres ved normal bruk. Denne garantien omfatter ikke eventuelle tilbehør.