

PREXISO® PLT40LI

LASER RICARICABILE E METRO A NASTRO

2-IN-1

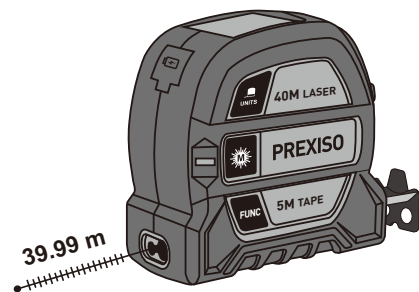


135FT / 40M LASER
16FT / 5M TAPE

2 LIMITED WARRANTY YEARS



www.prexiso-eu.com



39.99 m

Indice

Importanti istruzioni per la sicurezza	1
Configurazione dello strumento	2
Descrizione	2
Display	2
Carica della batteria	2
Operazioni	3
Accensione/spengimento	3
Distanza singola di misurazione	3
Misurazione continua	3
Impostazione dell'unità	4
Modifica del riferimento di misurazione	4
Area	4
Volume	4
Pitagora (2 punti)	5
Pitagora (3 punti)	5
Dati tecnici	6
Risoluzione dei problemi	6
Cura	6
Smaltimento	6
Garanzia	6
Istruzioni per la sicurezza	7
Simboli usati	7
Uso consentito	7
Uso non consentito	7
Pericoli insiti nell'uso	7
Limiti all'uso	7
Ambiti di responsabilità	8
Compatibilità elettromagnetica (EMC)	8
Dichiarazione FCC, valida negli USA	8
Classificazione dei laser	8

Importanti indicazioni per la sicurezza

Ritirare il metro a nastro lentamente. Guidare il nastro indietro per ritrarlo lentamente in modo controllato al termine della misurazione. Il ritorno rapido del nastro potrebbe danneggiare la lama e il meccanismo di controllo della lama. Per ridurre al minimo le lesioni, ritrarre lentamente il nastro della lama di metallo, tenendo le dita lontane dai bordi.

Si prega di assicurarsi di leggere le istruzioni per la sicurezza e il manuale d'uso che trovate sul CD allegato o sulla nostra Homepage prima di utilizzare questo prodotto.

Qualora non siate in possesso del manuale o se questo fosse nella lingua errata, siete pregati di richiedere una copia appropriata al vostro rivenditore. L'utilizzo di questo prodotto è consentito solo a personale competente e specializzato.

ATTENZIONE: L'utilizzo di comandi o regolazioni o l'esecuzione di procedure diverse da quelle specificate nel presente manuale possono provocare l'esposizione a radiazioni pericolose.

AVVERTIMENTO: Si tratta di un prodotto laser della classe 2, in conformità a: IEC60825-1:2014



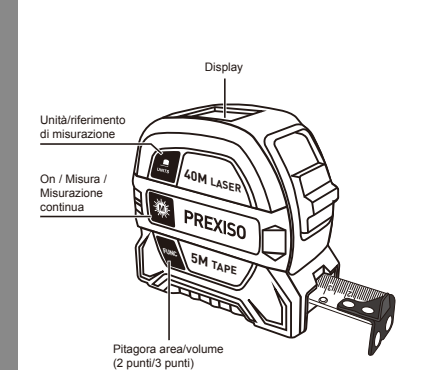
UK CA FC CE Li-ion

Prexiso PLT40LI

Configurazione dello strumento

Descrizione

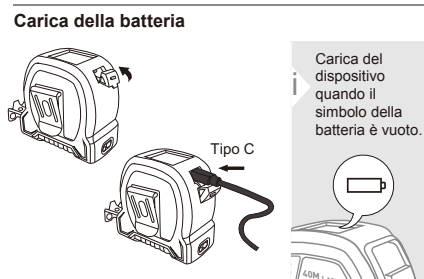
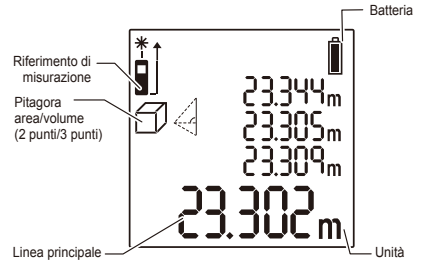
Le istruzioni di sicurezza e il manuale utente devono essere letti attentamente prima di utilizzare il prodotto per la prima volta. Il responsabile del prodotto deve garantire che tutti gli utenti comprendano queste indicazioni e aderiscano a esse.



Prexiso PLT40LI

Configurazione dello strumento

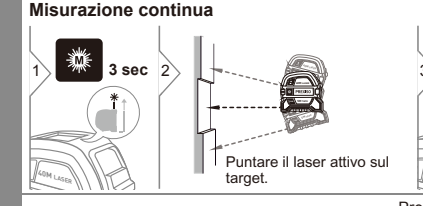
Descrizione



Prexiso PLT40LI

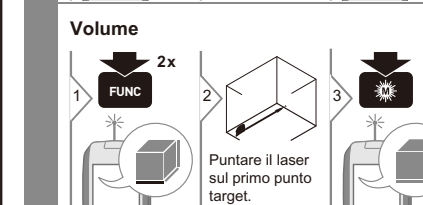
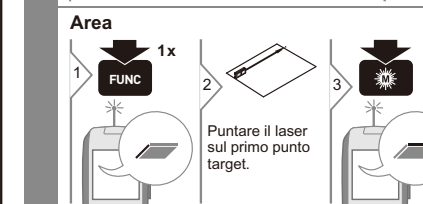
Operazioni

Accensione/spengimento



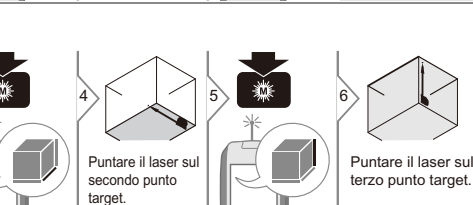
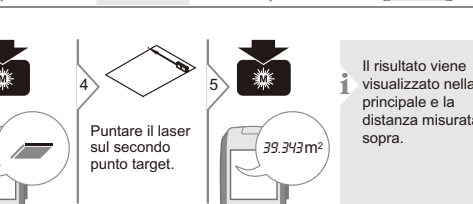
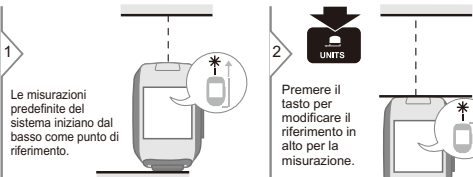
Prexiso PLT40LI

Impostazione dell'unità

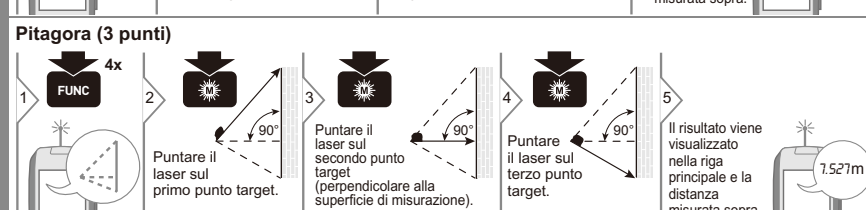
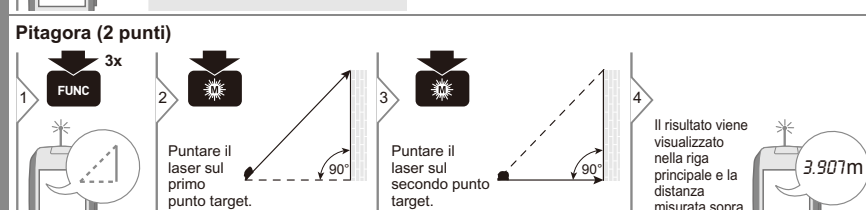
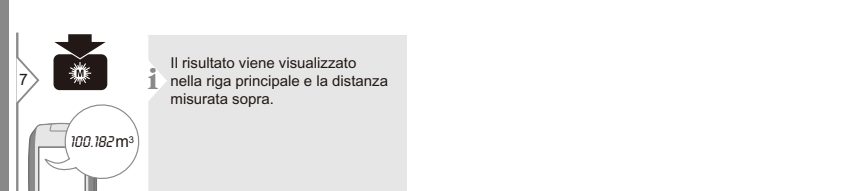


Prexiso PLT40LI

Modifica del riferimento di misurazione



Prexiso PLT40LI



Prexiso PLT40LI

Dati tecnici

Generale	
Gamma con condizioni favorevoli*	1,15-135ft / 0,35-40m
Precisione con condizioni favorevoli*	±1/8pollici ±3mm
Unità più piccola visualizzata	1/16pollici / 1mm
Classe laser	2
Tipo di laser	620-690 nm, < 1 m
Spegnimento automatico	dopo 120 s
Misurazione continua	si
Dimensioni (L x P x A)	3,35 x 3,35 x 1,7 pollici / 85 x 85 x 43 mm
Durata della batteria	fino a 5000 misurazioni
Peso (con batteria)	13,4 oz / 380 g
Intervallo di temperatura:	
- Conservazione	Da 14 a 140°F / da 10 a 60°C
- Funzionamento	Da 32 a 104°F / da 0 a 40°C

* La tolleranza tipica di ± 3 mm è valida per misure su target bianchi, diffondenti fino a 10 m a sfondo scarsamente illuminato. Per distanze maggiori di 10 m la tolleranza può aumentare di 0,1 mm/m. In condizioni sfavorevoli (come in presenza di luce forte, target poco riflettenti o temperature alte o basse) la tolleranza può aumentare di ± 6 mm per una distanza al di sotto di 10 m e di ulteriori 0,1 mm/m per distanze superiori a 10 m.

Prexiso PLT40LI

Risoluzione dei problemi

PROBLEMA	CAUSA	AZIONE
Marchia accensione	Protezione hardware dopo un urto	Ritornare il dispositivo
	Batteria scarica	Ricaricare il dispositivo
	Pressione insufficiente dal tasto On/Misura/Unità	Premere con decisione il tasto On/Misura/Unità
	Il raggio si sposta troppo velocemente	Spostare lentamente lo strumento di misura
	L'oggetto è fuori dall'intervallo nominale	Misurare entro l'intervallo nominale
IC000	Segnale ricevuto troppo debole	Modificare la superficie target (ad es. foglio bianco)
IC255	Misurazione troppo lunga	Migliorare il target (ad es. foglio bianco)
	L'area ambientale è troppo forte	Area target in ombra
IC301	Il programma in esecuzione non è corretto	Ritornare il dispositivo, seguendo le istruzioni del manuale
IC401	Problema hardware	Ritornare il dispositivo, contattando un rivenditore locale

Cura

- Pulire il dispositivo con un panno umido e morbido.
- Non immergere mai il dispositivo nell'acqua.
- Non usare detersivi o solventi aggressivi.

Smaltimento

Non smaltire le batterie scariche assieme ai rifiuti domestici. Al fine di garantire il rispetto dell'ambiente smaltire presso i punti di raccolta esistenti secondo quanto previsto dalle disposizioni nazionali o locali. Non smaltire il prodotto assieme ai rifiuti domestici.

Prexiso PLT40LI

Prexiso non è responsabile per la perdita dell'uso del prodotto o per altri danni incidentali o consequenziali, spese o perdite economiche, o per qualsiasi rivendicazione di tali danni, spese o perdite economiche. Questa garanzia esclude qualsiasi accessorio. La presente garanzia conferisce all'utente diritti legali specifici, e l'utente può avere anche altri diritti che variano da stato a stato.

Istruzioni per la sicurezza

La persona responsabile dello strumento deve accertarsi che tutti gli operatori comprendano e rispettino le istruzioni di sicurezza.

Simboli utilizzati

I simboli utilizzati hanno il seguente significato:

PERICOLO

Indica una situazione potenzialmente pericolosa o un uso improprio che, se non evitati, potrebbero causare morte o danni fisici gravi.

ATTENZIONE

Indica una situazione potenzialmente pericolosa o un uso improprio che, se non evitati, potrebbero causare danni fisici di entità minore o moderata e/o gravi danni materiali, economici e ambientali.

Prexiso PLT40LI

Introduce indicazioni importanti a cui bisogna attenersi per usare lo strumento in modo tecnicamente corretto ed efficiente.

Uso consentito

- Misura delle distanze
- Uso dello strumento senza istruzioni
- Uso al di fuori dei limiti stabiliti.

Uso non consentito

- Disattivazione dei sistemi di sicurezza e rimozione delle etichette esplicative e indicatori pericolo.
- Apertura dello strumento mediante utensili (cacciaviti, ecc.).
- Esecuzione di modifiche o conversione del prodotto.
- Uso di accessori di altre marche senza espressa approvazione del produttore.
- Abbigliamento intenzionale di terze persone; anche al buio.
- Misure di sicurezza insufficienti per il sito di rilievo (es. misure su strade, cantieri, ecc.).
- Maneggiamento intenzionale o con scarsa attenzione su impalcature, su scale, effettuando misure vicino a macchinari in movimento o parti di macchine o impianti privi di protezione.
- Puntamento diretto verso il sole.

Pericoli insiti nell'uso

PERICOLO

Se lo strumento è difettoso, è caduto, è stato usato scorrettamente o modificato, verificare che le misure errate della distanza siano corrette.

ATTENZIONE

Non provare mai di riparare il prodotto da sé. Se lo strumento è danneggiato rivolgersi al rivenditore di zona.

PERICOLO

Qualsiasi modifica o variazione non espressamente autorizzata può invalidare il diritto dell'utilizzatore a usare lo strumento.

Limiti all'uso

- Consultare il capitolo "Dati tecnici". Il dispositivo è stato realizzato per l'uso in ambienti con insediamenti umani permanenti. Non utilizzare in ambienti aggressivi o a rischio di esplosione.

Prexiso PLT40LI

Istruzioni per la sicurezza

Ambito di responsabilità

Responsabilità della persona addetta allo strumento:

- Comprendere le norme di sicurezza del prodotto e le istruzioni del manuale d'uso.
- Conoscere le normative di sicurezza locali relative alla prevenzione degli infortuni.
- Impedire sempre l'accesso al prodotto da parte di persone non autorizzate.

Compatibilità elettromagnetica (EMC)

PERICOLO

Il dispositivo soddisfa i severi requisiti delle direttive e delle norme in vigore in materia. Non è tuttavia possibile escludere completamente la possibilità che causi disturbi ad altre.

Dichiarazione FCC, valida negli USA.

Questo strumento è stato collaudato ed è risultato conforme ai limiti stabiliti per i dispositivi digitali di classe B, ai sensi della sezione 15 delle normative FCC. Questi limiti sono stati concepiti per garantire una ragionevole protezione dalle interferenze dannose in caso di installazione in zone residenziali. Questo strumento genera, utilizza e può irradiare energia in radiofrequenza e,

qualora non venga installato e utilizzato secondo le istruzioni, può causare interferenze dannose alle comunicazioni radio. Tuttavia, non vi è alcuna garanzia che non si verifichino interferenze in una particolare installazione. Qualora lo strumento causi interferenze dannose alla ricezione radiofonica o televisiva, il che può essere accertato spegnendo o riaccendendo lo strumento, l'utente potrà tentare di eliminare l'interferenza nei modi seguenti:

- Riorientando o riposizionando l'antenna di ricezione.
- Aumentando la distanza tra lo strumento e il ricevitore.
- Collegando lo strumento a una presa di corrente appartenente a un circuito diverso da quello a cui è collegato il ricevitore.
- Consultando il fornitore o un tecnico radiotelevisivo qualificato.

Classificazione dei laser

Il dispositivo emette raggi laser visibili che fuoriescono dallo strumento. Si tratta di un prodotto laser della classe 2 in conformità a IEC60825-1:2014 "Sicurezza dei dispositivi laser"

Prexiso PLT40LI